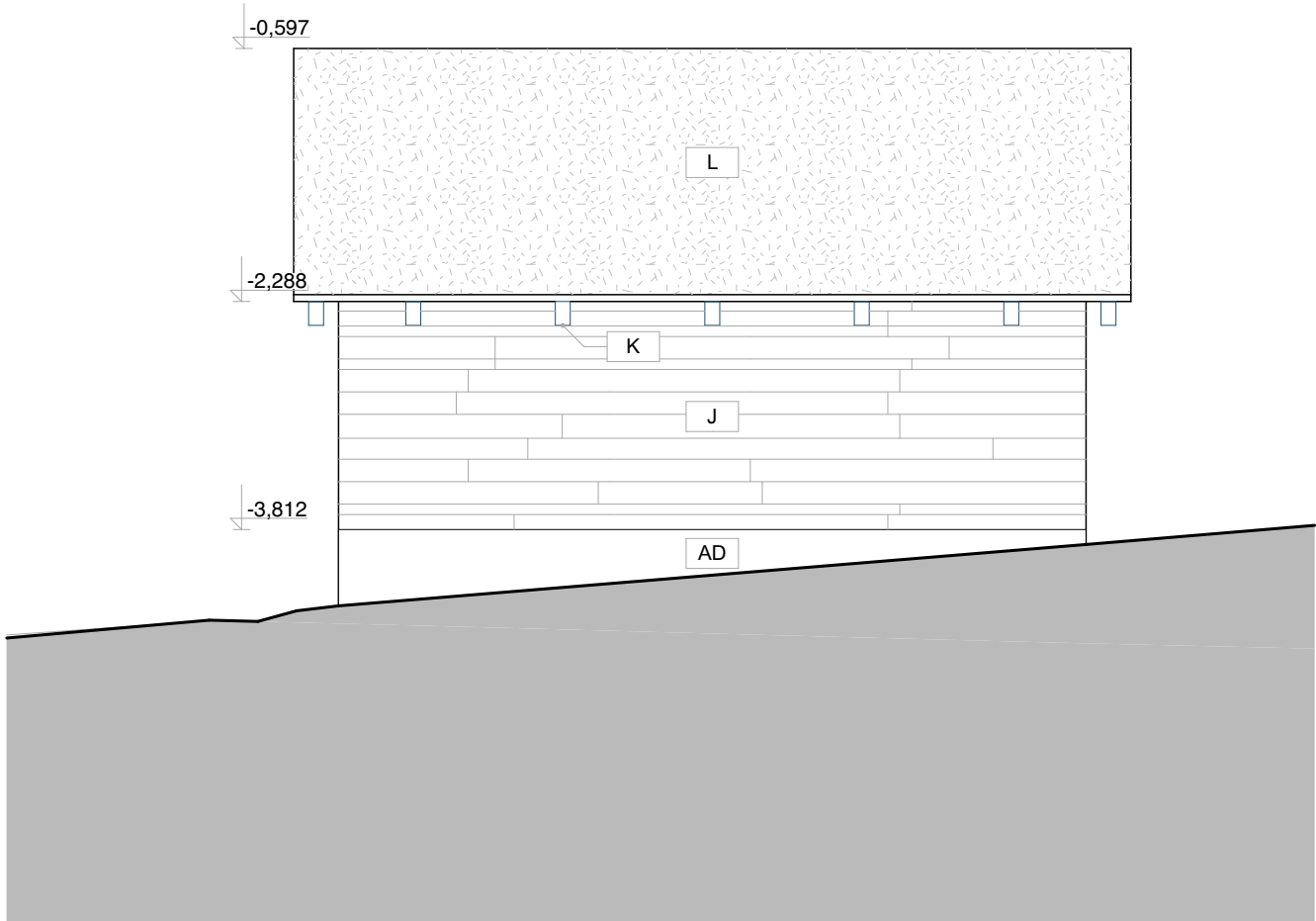
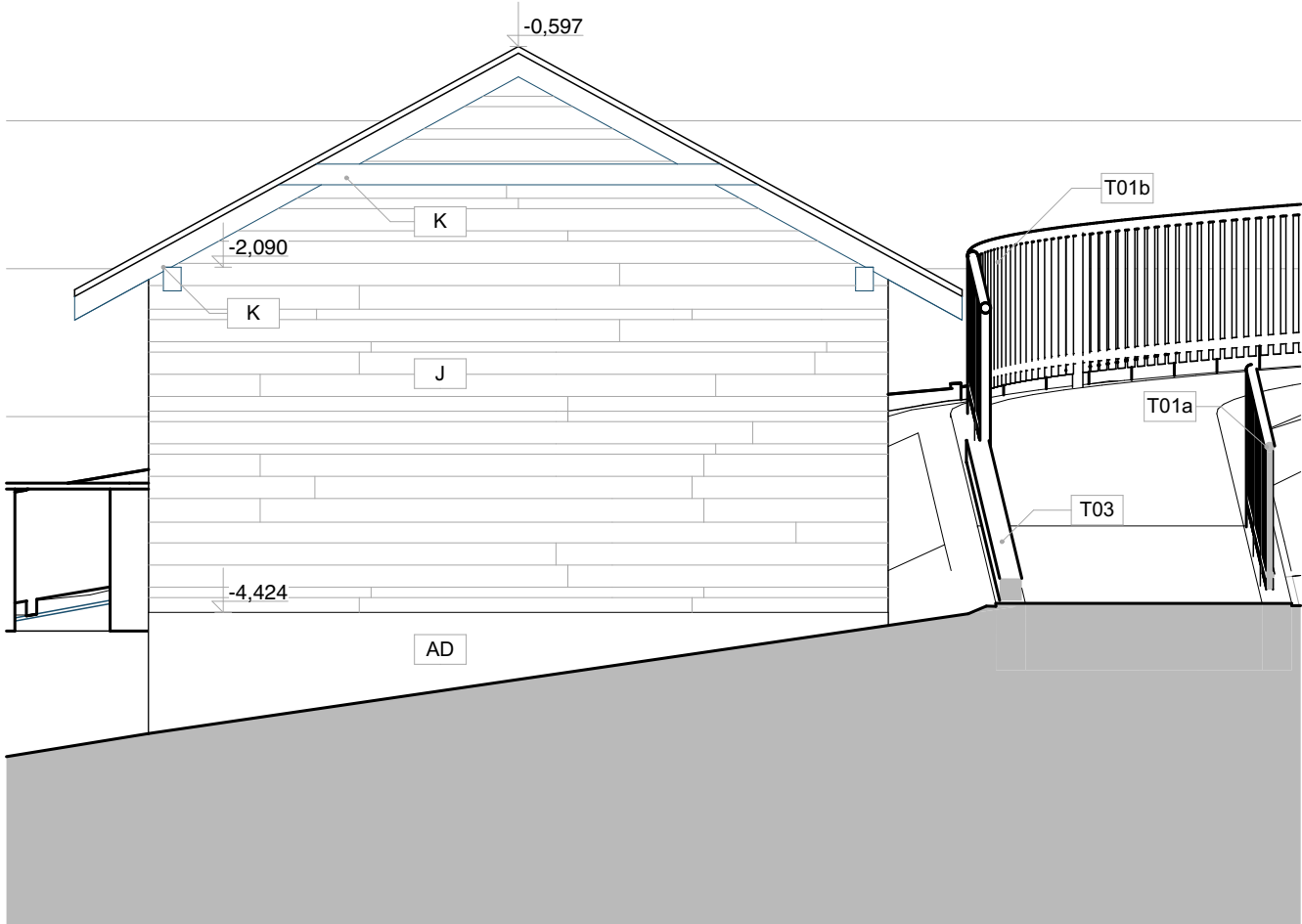


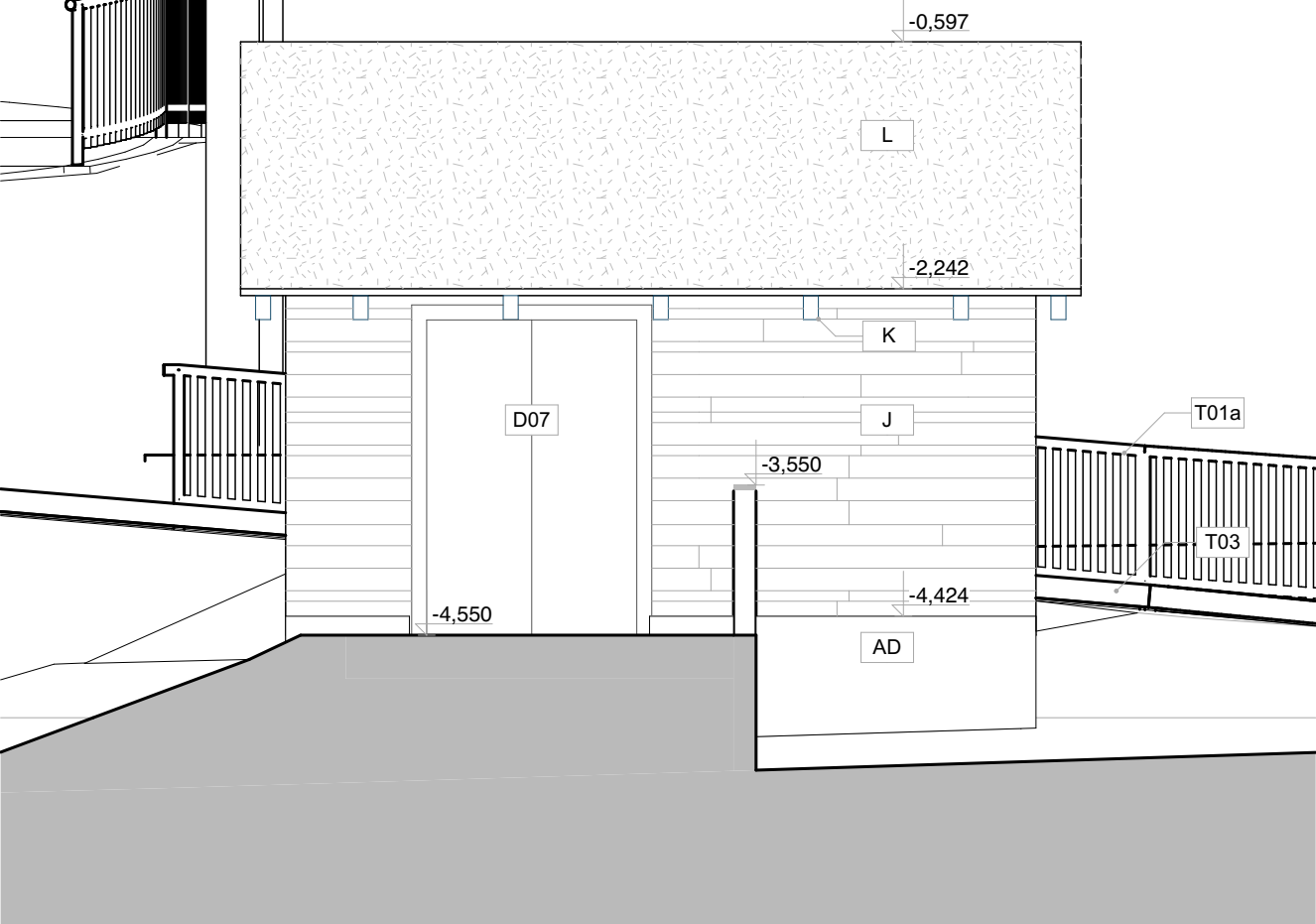
POHLED JIHOVÝCHODNÍ



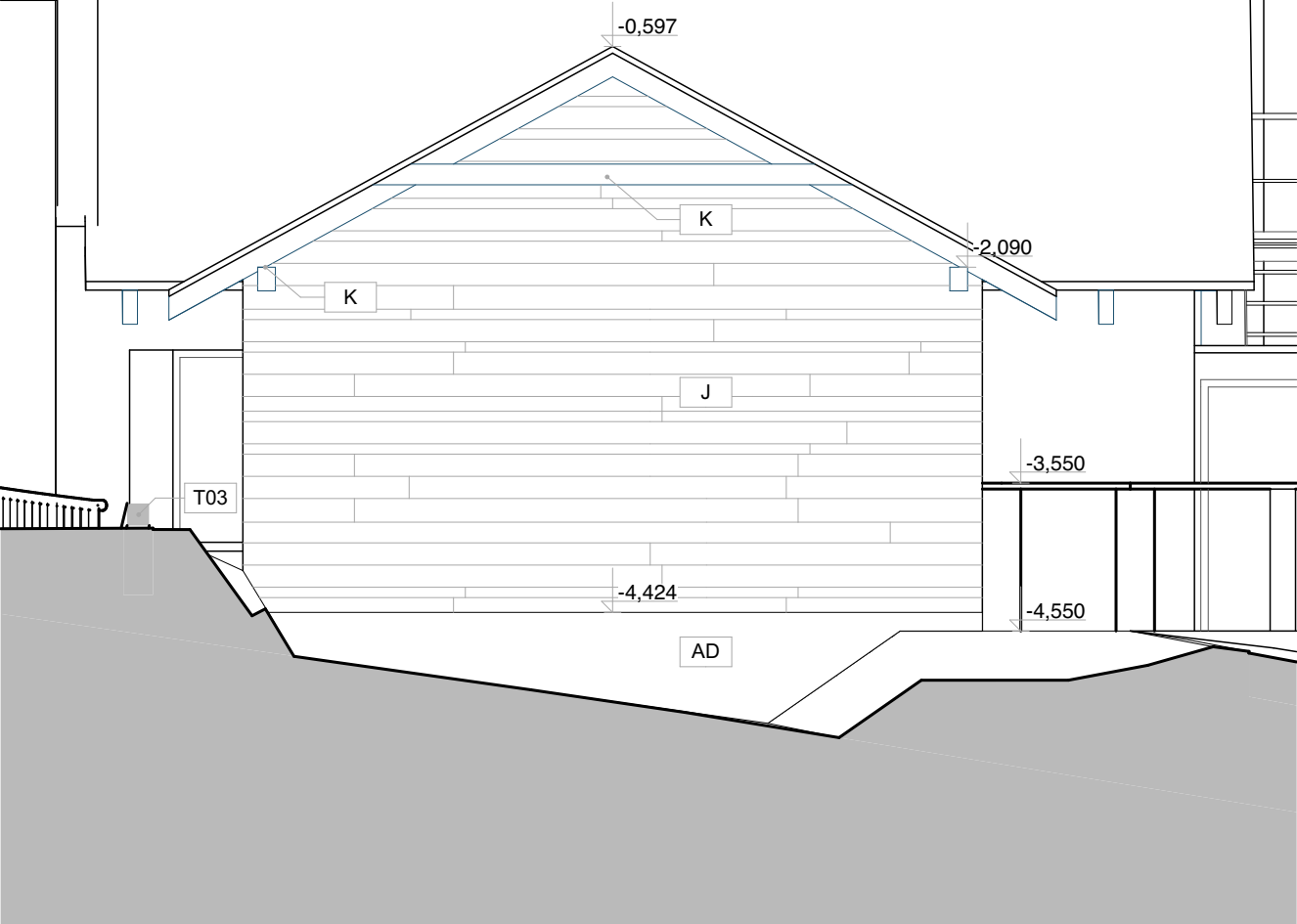
POHLED JIHOZÁPADNÍ



POHLED SEVEROZÁPADNÍ




POHLED SEVEROVÝCHODNÍ



## LEGENDA

A	zdivo z tvárnic ztraceného bednění	J	prkenný provětrávaný obklad
AS	soklová omítka	K	dřevěná konstrukce
AD	vodotěsná překližka	L	syntetická travní krytina
B	komín	M	plechová krytina
C	trapézový plech	N	železobeton
D	dveře - viz kniha dveřních výplní	O	okna - viz kniha okenních výplní
E	ocelový profil IPE	P	klempířské prvky - viz kniha klempířských prvků
ES	ocelový sloupek	S	ocelová markýza s prkenným podbitím
G	ocelová pletená síť - oka 6x6 cm	T	truhlářské prvky - viz kniha truhlářských prvků
H	ocelová svařovaná síť - oka 5x5 cm	X	ostatní prvky - viz kniha ostatních prvků
I	ocelový sloup	Z	zámečnické prvky - viz kniha zámečnických prvků

- pozn.**
- Dokumentace je provedena dle platných ČSN a předpisů souvisejících v rozsahu dokumentace pro provádění staveb.
  - Veškeré rozměry je třeba ověřit přímo na stavbě a případně upřesnit.
  - Stavební připravenost, průrazy a drážky provádět dle projektu jednotlivých profesí.
  - Tvary oken, dveří a nové výrobky jsou popsány v knize prvků. Před výrobou je nutné otvory pečlivě zaměřit na stavbě.
  - Zpracovaná dokumentace pro provádění stavby nenahrazuje výrobní a dílenskou dokumentaci. Výrobní a dílenskou dokumentaci zpracuje dodavatel stavby a předloží zástupci stavebníka (TDI) a projektantovi k odsouhlasení v rámci autorského dozoru.
  - Prostupy mezi jednotlivými požárními úseky budou řešeny dle projektu požárně bezpečnostního řešení. Hasicí přístroje budou umístěny dle části požárně bezpečnostního řešení.
  - Každá změna oproti návrhům v předložené dokumentaci a podmínkám tohoto vyjádření, vyvolaná například odhalením nepředvídatelné skutečnosti v průběhu prací, bude okamžitě nahlášena a před realizací schválena projektantem a zástupcem stavebníka.
  - Změny nebo použití alternativních stavebních materiálů se musí včas odsouhlasit s investorem a nechat schválit.
  - Stavební díly, materiály, ostatní zařízení nebo výkony, které nebyly uvedeny v předešlém textu nebo byly opomenuty, ale patří k funkčnosti přejímané budovy, jsou součástí celkové zakázky.
  - Veškeré materiály budou na stavbě vyvzorkovány, příp. předloženy alternativy ke schválení zástupci stavebníka (TDI) a autorskému dozoru. Jejich nacenění v rámci soutěže o zakázku musí předpokládat střední obvyklou cenu, nikoliv cenu nejnižší, aby byly možné v rámci vzorkování drobné změny, bez vlivu na cenu díla.
  - V dokumentaci předepsané barevné odstíny a povrchové úpravy materiálů bude nutné vyvzorkovat a odsouhlasit přímo na stavbě s TDI a autorským dozorem.
  - Rozměry atypických výrobků - zejména výchozí rozměry pro jejich osazení do stavby je nutné ověřit na stavbě před zadáním do výroby. Při event. zjištění podstatných diferencí oproti projektu je nutno uvědomit projektanta prostřednictvím autorského dozoru.
  - Pro vedení veškerých rozvodů instalací technického vybavení budovy (ZTI, elektro, vytápění, VZT) musí být využity prostory k tomu určené a schválené, nesmí docházet k svěvolnému porušení.
  - Pro montáž skleníkového zastřešení je nutné dodržet přesné rozměry nosných zdí. Je nutno dodržet půdorysnou rovnoběžnost bočních i štitových stěn a jejich pravouhlost, tzn. půdorysné úhlopříčky objektu musí být shodné, štíty k bočním stěnám v pravém úhlu. Je nutné dodržet spády horních ploch věnců neboť střešní žlaby je kopírují, tím je dán odtok vody ze střešní konstrukce.
  - Dokumentace je zpracována na základě zaměření poskytnutého projektantovi investorem.

č. parc. 1602/1, 1607/1; k.ú. Štípa [670146]		KÓTOVÁNO V MILIMETRECH	
AUTOR NÁVRHU: Ing. arch. Jan Brejcha Ing. arch. Veronika Sýkorová		VYPRACOVAL: Ateliér Masák & Partner s.r.o.: Ing. arch. Jan Brejcha Ing. arch. Lenka Löwová Ing. arch. Lenka Frýdlová M. Arch. Radovan Šević	
HIP: Ing. arch. Jakub Masák		ZODPOVĚDNÝ PROJEKTANT: Ing. arch. Jakub Masák autorizovaný architekt č. autorizace: 03086	
		GENERÁLNÍ PROJEKTANT: <div><div>Masák &amp; Partner</div></div> Ateliér Masák & Partner, s.r.o. Rooseveltova 39/575, 160 00 Praha 6 Bubeneč, IČ: 27086631	
STAVEBNÍK: ZOO a zámek Zlín-Lešná, příspěvková organizace Lukovská 112, 763 14 Zlín 12, IČ: 00090026		STUPEŇ PROJEKTU: DPS + DZS	
AKCE:		DATUM: 6/2019	
JAGUAR TREK (I. etapa)		MĚŘÍTKO: 1:50	
ČÁST: DOKUMENTACE STAVEBNÍHO A INŽENÝRSKÉHO OBJEKTU		ČÁST: D.1	
PODČÁST: ARCHITEKTONICKO-STAVEBNÍ ŘEŠENÍ		PODČÁST: D.1.1	
VÝKRES: PŘÍSTŘEŠEK TECHNOLOGIE - POHLEDY		Č. VÝKRESU: D.1.1.b.27	